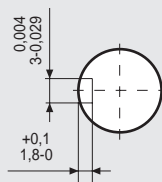
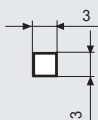
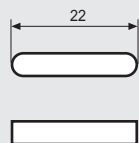


GLI 8 FILI FUORIESCONO DA UN PASSACAVO A TENUTA E SONO CONTENUTI IN UNA GUAINA. IL MOTORE E' DOTATO DELLA VITE DI TERRA **T**.



MODELLO	A	B	C
103 - 845 - 6741	130,0	30,2	
103 - 845 - 6711	130,0	30,2	25,4

CARATTERISTICHE

MODELLO	103 - 845 - 6741 (103 - 845 - 6711)
ANGOLO DI PASSO - TOLLERANZA	1,8° ± 0,09°
CORRENTE NOMINALE BIPOLARE PARALLELO (Amp)	9,5
CORRENTE NOMINALE UNIPOLARE (Amp)	6,7
RESISTENZA DI FASE A 25° (Ohm)	0,45
INDUTTANZA DI FASE (mH)	2,0
COPPIA DI TENUTA BIPOLARE (Ncm)	510
COPPIA DI TENUTA UNIPOLARE (Ncm)	410
MOMENTO D'INERZIA ROTORE (Kg ^m x 10 ⁻⁷)	1550
ACCELERAZIONE TEORICA (rad x sec. ⁻²)	32900
FORZA CONTRO ELETTRICITÀ MOTRICE (V/Krpm)	46
PESO (Kg)	3,6
GRADO DI PROTEZIONE	IP43
CODICE TERMINALI	II

Le sigle fra parentesi si riferiscono ai modelli bialbero.

