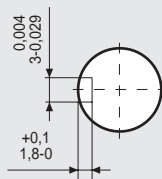
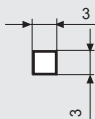
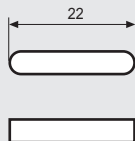


GLI 8 FILI FUORIESCONO DA UN PASSACAVO A TENUTA E SONO CONTENUTI IN UNA GUAINA. IL MOTORE E' DOTATO DELLA VITE DI TERRA **T**.



CARATTERISTICHE

MODELLO		103 - 845 - 67S1
ANGOLO DI PASSO - TOLLERANZA		1,8° ± 0,09°
CORRENTE NOMINALE BIPOLARE PARALLELO	(Amp)	9,5
CORRENTE NOMINALE UNIPOLARE	(Amp)	6,7
RESISTENZA DI FASE A 25°	(Ohm)	0,45
INDUTTANZA DI FASE	(mH)	2,0
COPPIA DI TENUTA BIPOLARE	(Ncm)	510
COPPIA DI TENUTA UNIPOLARE	(Ncm)	410
MOMENTO D'INERZIA ROTORE	(Kgm ² x 10 ⁻⁷)	1550
ACCELERAZIONE TEORICA	(rad x sec. ⁻²)	32900
FORZA CONTRO ELETTRO MOTRICE	(V/Krpm)	46
PESO	(Kg)	3,6
GRADO DI PROTEZIONE		IP55
CODICE TERMINALI		II

